

12 SETTEMBRE
ore 9.30 - 13.30

SEMINARIO
LE UNIONI DI
COMUNI: INSIEME
PER LO SVILUPPO
DEL TERRITORIO

Aula Magna
Viale Aldo Moro 30, Bologna

Emilia-Romagna
facciamo
la differenza.

«Un Atlante conoscitivo degli Ambiti Ottimali»

Mara Valdinosi

Servizio Riordino, sviluppo istituzionale e territoriale, partecipazione

Conoscere per programmare



Lettura: Una visione strategica comune richiede una lettura condivisa del territorio, dei suoi punti di forza e degli elementi di debolezza. L'Obiettivo è sostenere le Unioni nel «leggere» le caratteristiche del territorio al di là dei limiti amministrativi comunali, creando una base conoscitiva condivisa per costruire una visione e politiche di sviluppo del territorio



Monitoraggio: l'utilità di una base dati per monitorare nel tempo l'evoluzione delle dinamiche socio-economiche a seguito delle politiche intraprese



Un kit di strumenti



Atlante degli ambiti territoriali ottimali

Quadri conoscitivi : indicatori demografici, sociali, economici, territoriali dettagliati per ciascun ambito territoriale ottimale e per l'intera regione



La raccolta e l'analisi dei dati realizzata in collaborazione con ART-ER, società in house della Regione Emilia-Romagna; gruppo di lavoro della Divisione Sviluppo Territoriale Sostenibile



MOKA Unioni Collaborazione del Servizio Statistica, Comunicazione, Sistemi Informativi Geografici, Partecipazione della Regione Emilia-Romagna

Gli «ingredienti» dell'Atlante

1 scheda di inquadramento generale del territorio dell'Ambito Territoriale Ottimale, rappresentato con una **cartina** nel proprio **contesto istituzionale** di riferimento: distretto socio-sanitario, Unione, singoli comuni.

19 indicatori descrivono i principali **aspetti socio-economici** e **l'offerta dei servizi** a scala comunale e per ogni ambito.

3 carte tematiche che rappresentano le **caratteristiche fisiche e territoriali**, l'infrastrutturazione principale per l'**accessibilità** e mobilità del territorio, la localizzazione dei **principali servizi**

Scheda del quadro regionale



Il quadro regionale nel 2019

Numero complessivo dei Comuni	328	Distretti socio-sanitari:	38
Singoli	53	Ambiti Ottimali:	47
Associati	275	ATO coincidenti con distretti:	25
Montani <i>ex</i> L.R. 2/2004	119	Unioni di Comuni:	43
		Unioni coincidenti con ambiti:	31
		Superficie in kmq	22.452,8
Popolazione		Superficie montana in kmq	4.534,1
al 1° gennaio 2018	4.461.612	% di superficie montana sul totale	20%

Gli indicatori socio-economici



demografia

Popolazione residente

**Tasso di crescita della
popolazione**

**Popolazione residente con più
di 64 anni**

Popolazione residente straniera



Istruzione, economia, lavoro

Istruzione terziaria 30-34 anni

Addetti alle unità locali

**Addetti del settore ad alto
contenuto tecnologico e della
conoscenza**

Settore manifatturiero

Turismo



Benessere e inclusione sociale

Reddito medio pro-capite

Mercato del lavoro per genere

Gli indicatori dell'offerta dei servizi



Banda larga

Famiglie con
almeno 30 Mbps



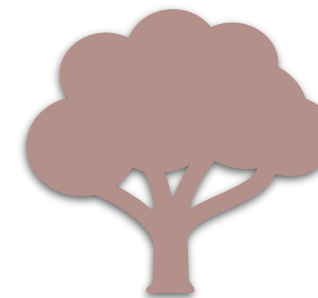
Scuola e sociale

Asili nido e servizi
similari
Studenti
Presidi socio-
assistenziali per gli
anziani



Cultura

Musei
Biblioteche
comunali



Ambiente e mobilità

Raccolta
differenziata
Fermate autobus
(TPL)

Le fonti dei dati: demografia e istruzione

• Demografia

- ✓ Popolazione per **classi dimensionali dei comuni**: meno di 3.000, 3.000-5.000, 5.000-15.000, 15.000-50.000, più di 50.000.
- ✓ **Tasso di crescita** della popolazione per 1.000 residenti medi – Anno 2015-2018 – fonte: Statistica self-service Regione Emilia-Romagna
- ✓ Popolazione di 65 anni e oltre su popolazione totale – Anno 2018 (valori percentuali) – fonte: Statistica self-service Regione Emilia-Romagna
- ✓ Stranieri residenti su residenti totali – Anno 2018 (valori percentuali) -fonte: Statistica self-service Regione Emilia-Romagna.

• Istruzione

- ✓ Istruzione terziaria: **Popolazione di 30-34 anni in possesso di titolo universitario** su totale popolazione 30-34 anni – Anno 2015 (valori percentuali) – fonte: elaborazione su dati Statistica self-service Regione Emilia-Romagna e Istat

Le fonti dei dati : economia e inclusione sociale

- **Economia e lavoro**

- ✓ **Addetti alle Unità Locali** per 100 residenti tra i 15 e i 64 anni – Anno 2015 – fonte: Statistica self-service Regione su dati ASIA
- ✓ **Addetti** alle Unità Locali nei settori ad **alto contenuto tecnologico e di conoscenza** sul totale degli addetti – Anno 2015 (valori percentuali) - fonte Servizio Statistica Regione Emilia-Romagna su dati ASIA
- ✓ **Assunzioni nel settore manifatturiero** sul totale delle assunzioni – Anno 2017 (valori percentuali) fonte Servizio Statistica Regione Emilia-Romagna su dati SILER
- ✓ **Turismo** – Presenze turistiche annuali per 100 residenti – Anno 2017 – fonte: elaborazione del Servizio Statistica Regione Emilia-Romagna su dati Istat.

- **Benessere e inclusione sociale**

- ✓ **Reddito imponibile medio** – Anno 2016 (euro) – fonte: Statistica self-service Regione Emilia-Romagna
- ✓ **Mercato del lavoro - Assunzioni donne sul totale delle assunzioni** – Anno 2017 (valori percentuali) – fonte: Servizio Statistica Regione Emilia-Romagna su dati SILER.

Le fonti dei dati : i servizi

Banda Larga

- ✓ **Famiglie con almeno 30 Mbps** - Fonte dei dati utilizzati: AGCOM, dicembre 2018,

Scuola E Sociale

- ✓ **Asili nido e servizi similari** Fonte dei dati utilizzati: Regione Emilia-Romagna - Direzione Cura della persona, salute e welfare, Servizio Politiche Sociali e Socio Educative, a.s. 2016/2017
- ✓ **Studenti-** Fonte dei dati utilizzati: Regione Emilia-Romagna, coordinamento ADER (su dati Regione Emilia-Romagna, MIUR e Ufficio scolastico regionale) - a.s. 2018-2019
- ✓ **Presidi socio-assistenziali per anziani-** Fonte dei dati utilizzati: Regione Emilia-Romagna, Banca dati sui Presidi socio-assistenziali, target "anziani", 2019

Cultura

- ✓ **Musei** - Fonte dei dati utilizzati: Regione Emilia-Romagna - IBACN 2018
- ✓ **Biblioteche comunali** Fonte dei dati utilizzati: Regione Emilia-Romagna - coordinamento ADER, 2018

Ambiente e Mobilità

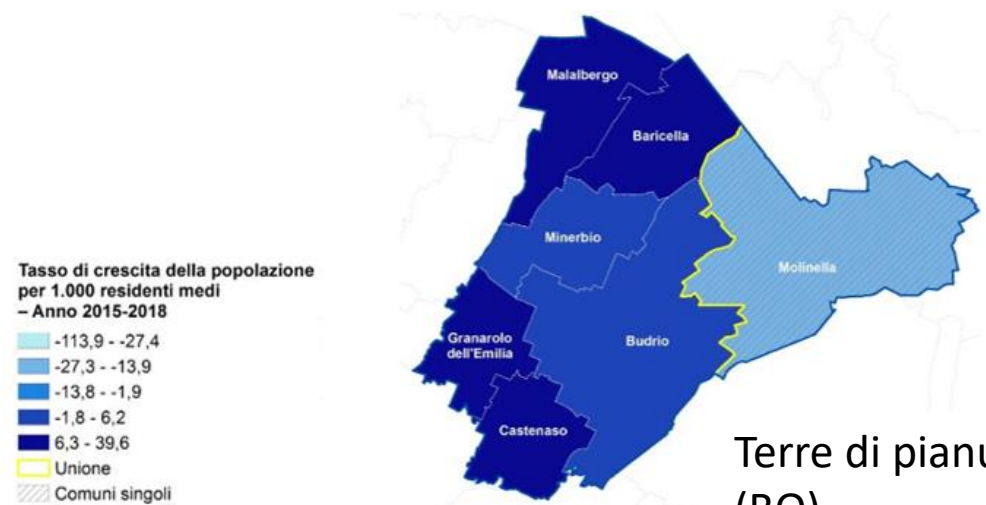
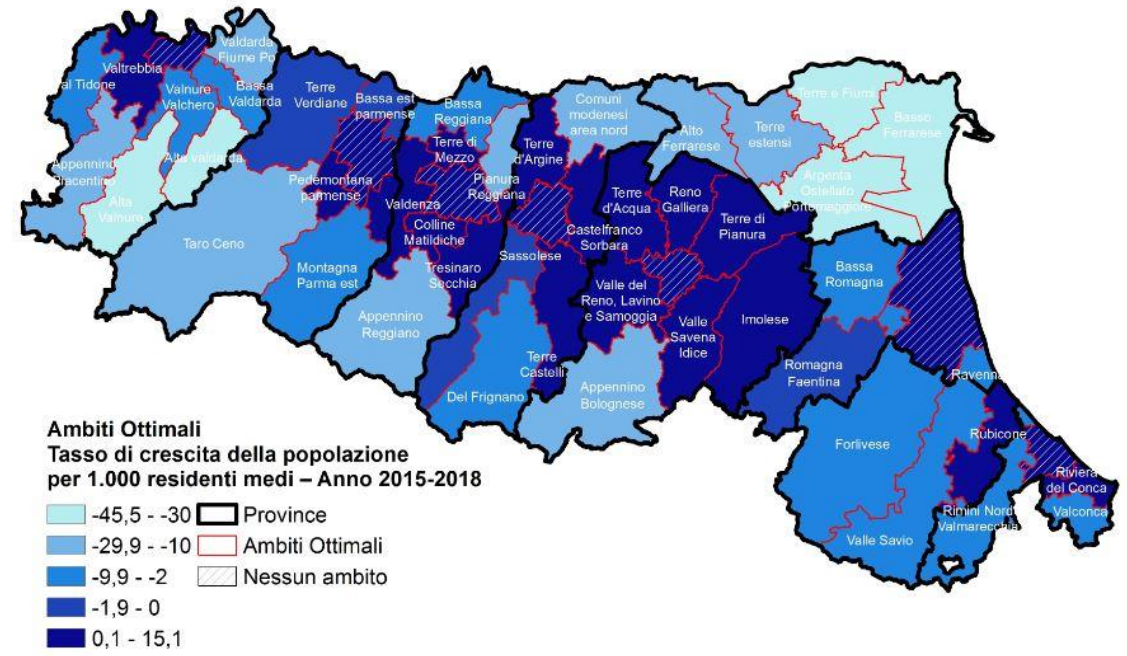
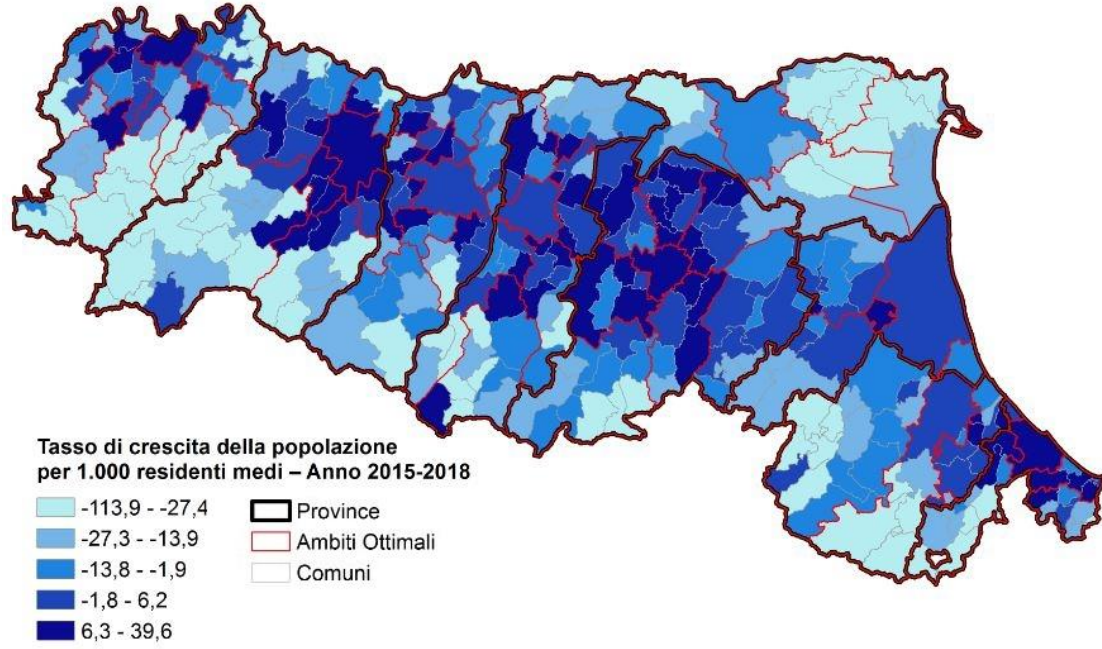
- ✓ **Raccolta differenziata** Fonte dei dati utilizzati: ARPAE, 2017,
- ✓ **Fermate autobus** (Trasporto Pubblico Locale) Fonte dei dati utilizzati: Regione Emilia-Romagna, Coordinamento ADER 2018 su dati Gestori TPL

Gli «ingredienti» dell'Atlante: tabelle e cartine

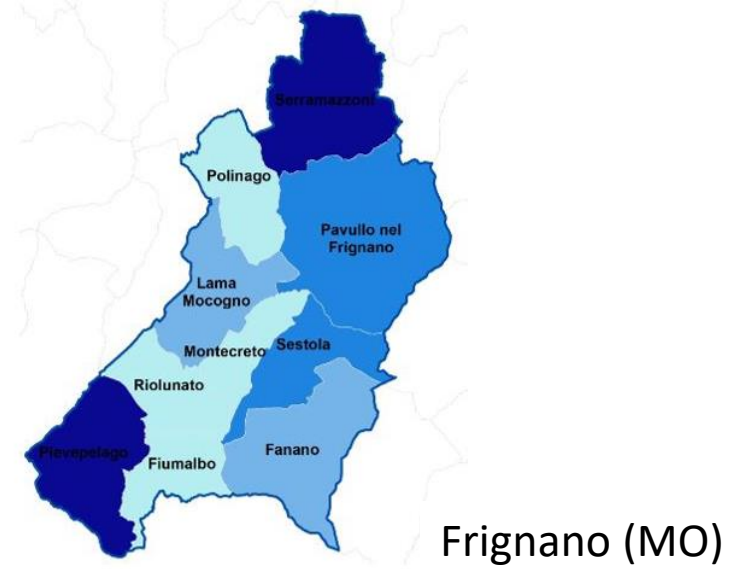
Gli indicatori sono classificati in range definiti ed omogenei e rappresentati utilizzando **l'intensità del colore** nelle cartine.

Per ognuno dei 19 indicatori sono presentati in una **tabella** i valori relativi ad **ambito, provincia e regione**, consentendo così un confronto ed una **contestualizzazione a livello territoriale e regionale**

Esempi di indicatori utilizzati – Tasso di crescita della popolazione

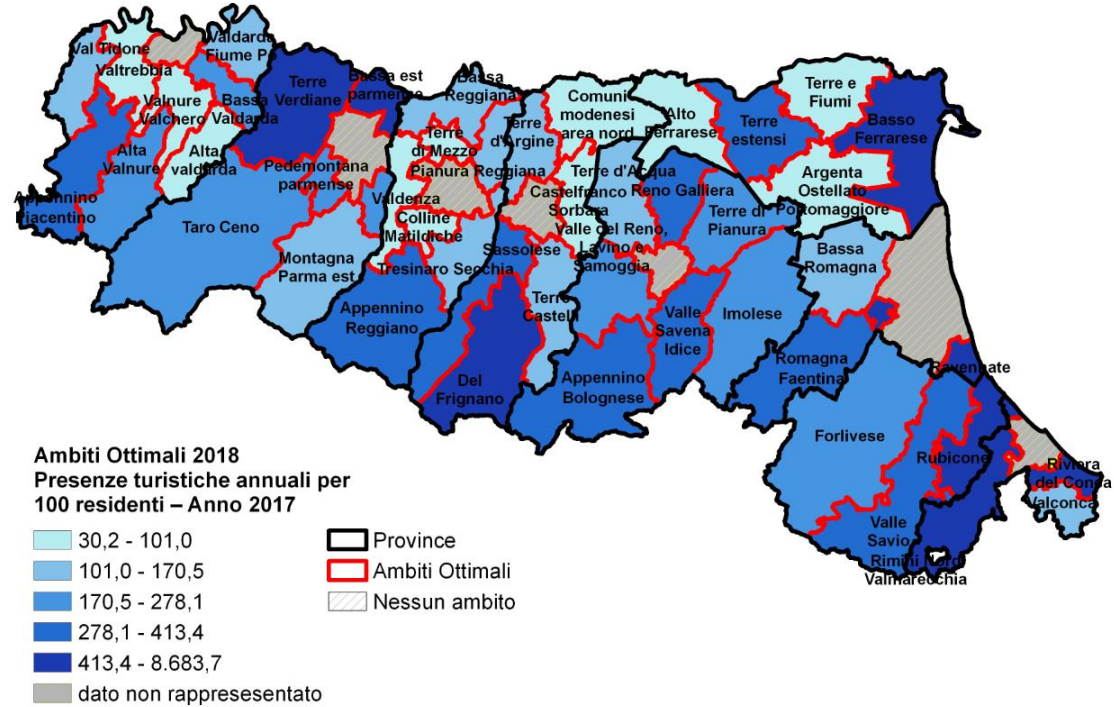
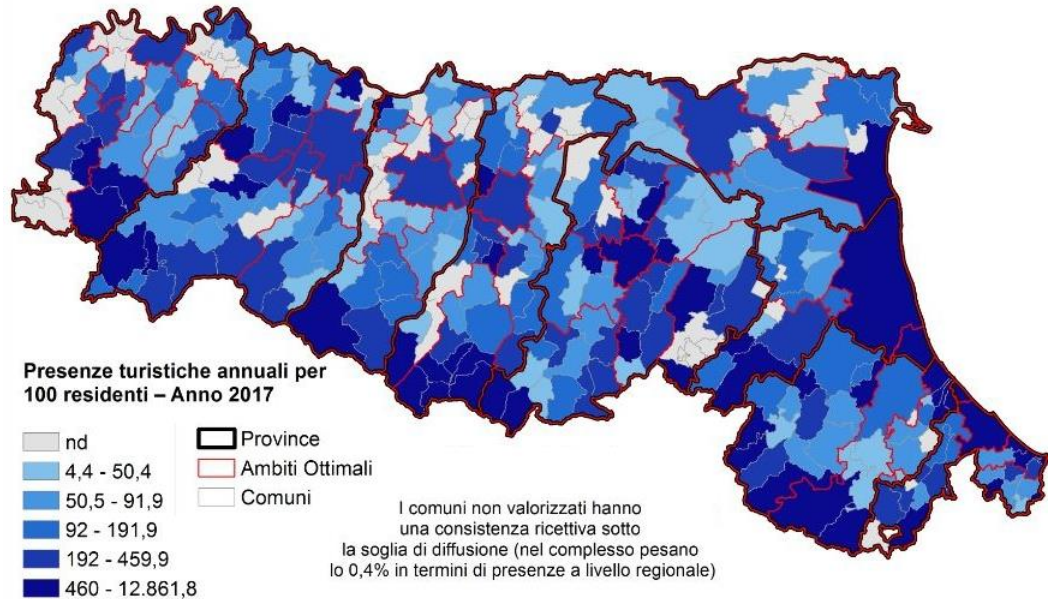


Terre di pianura (BO)

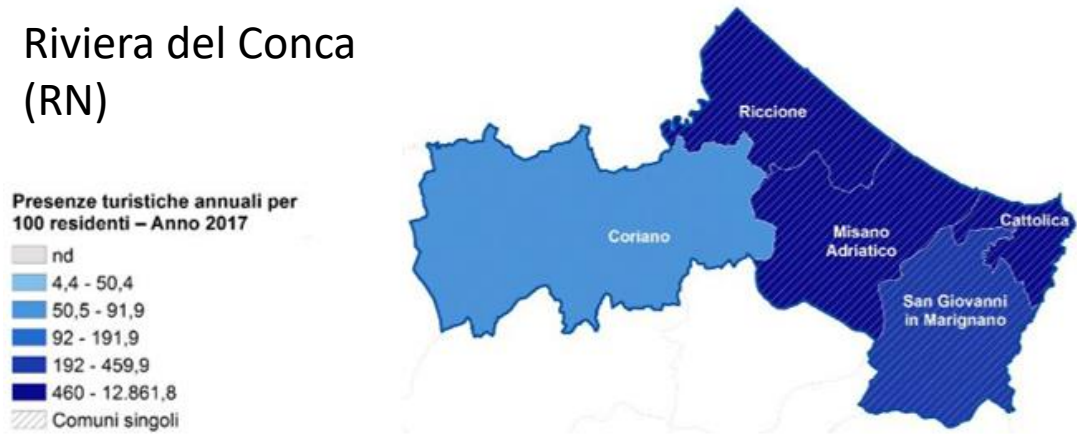


Frignano (MO)

Esempi di indicatori utilizzati – Turismo

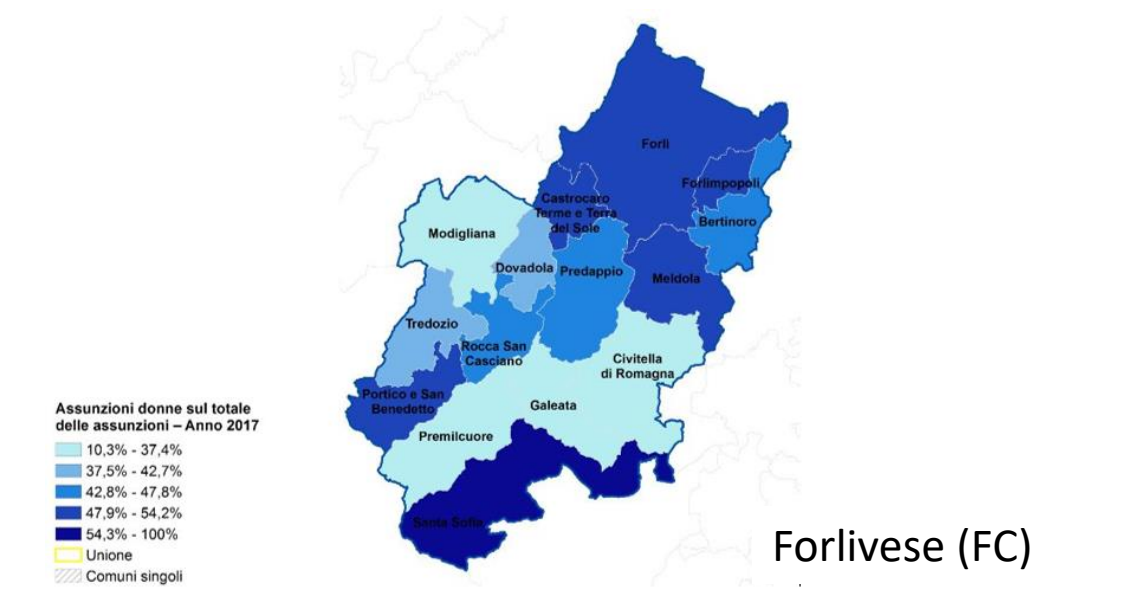
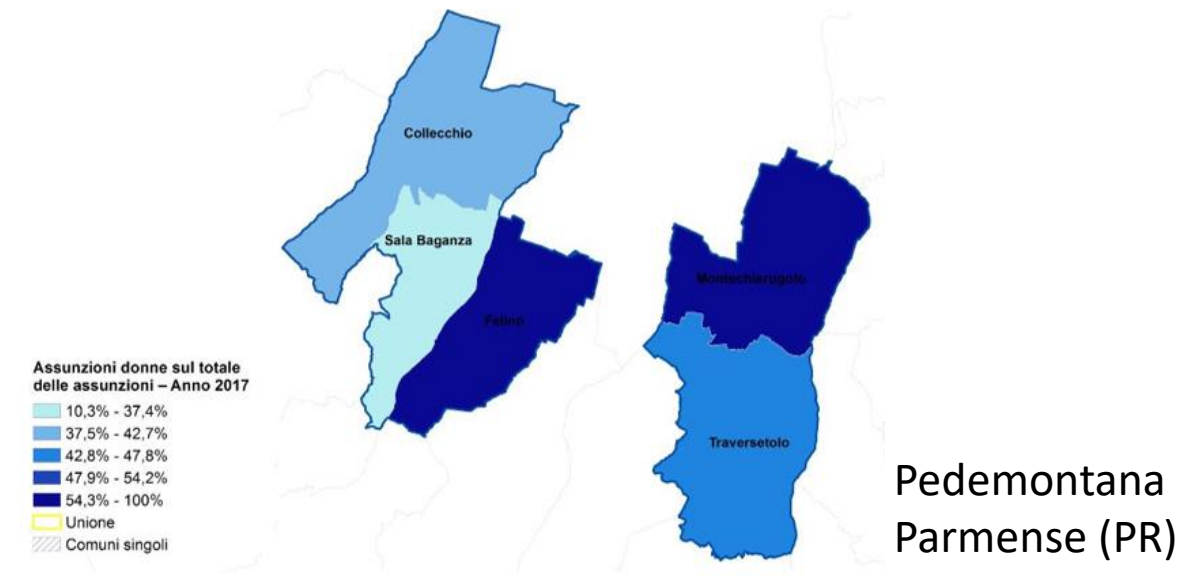
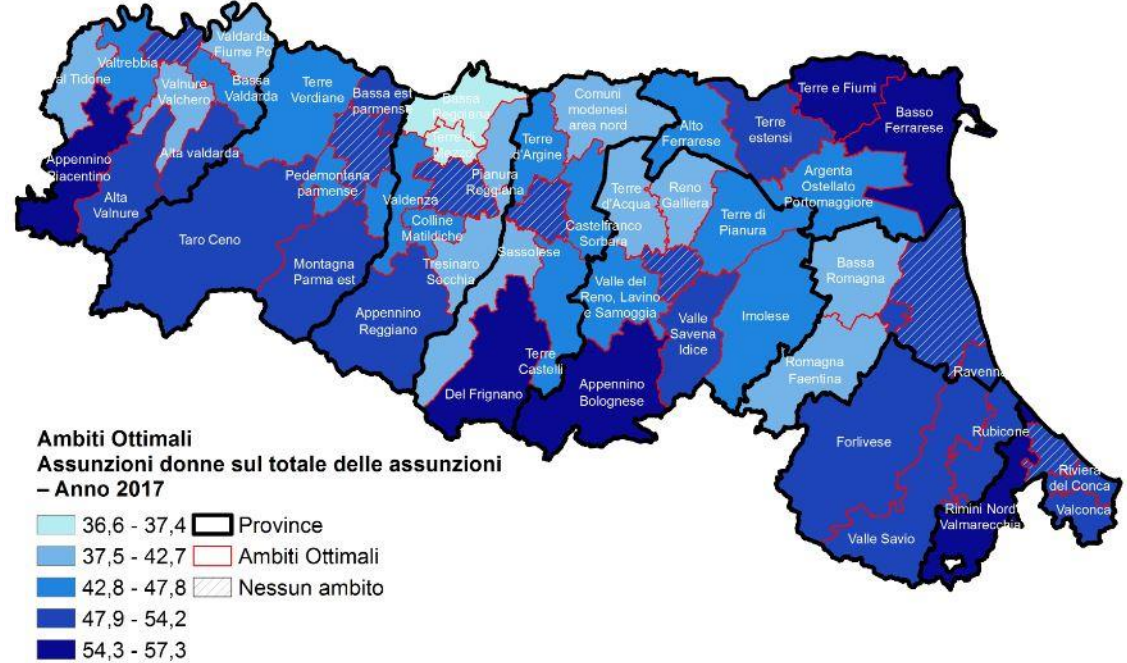
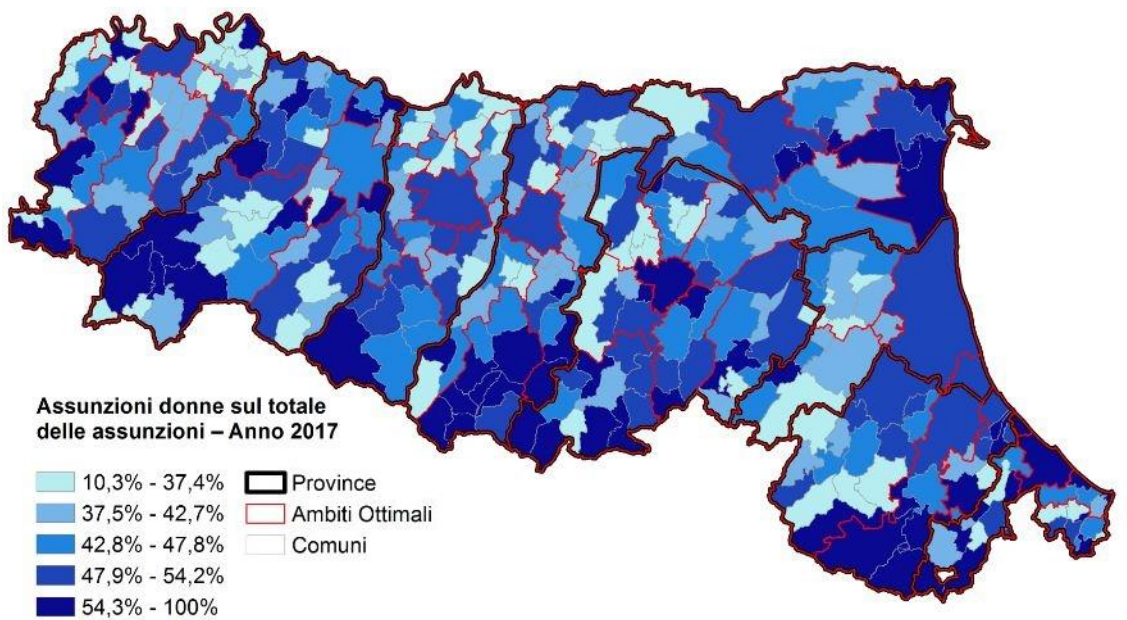


Riviera del Conca (RN)

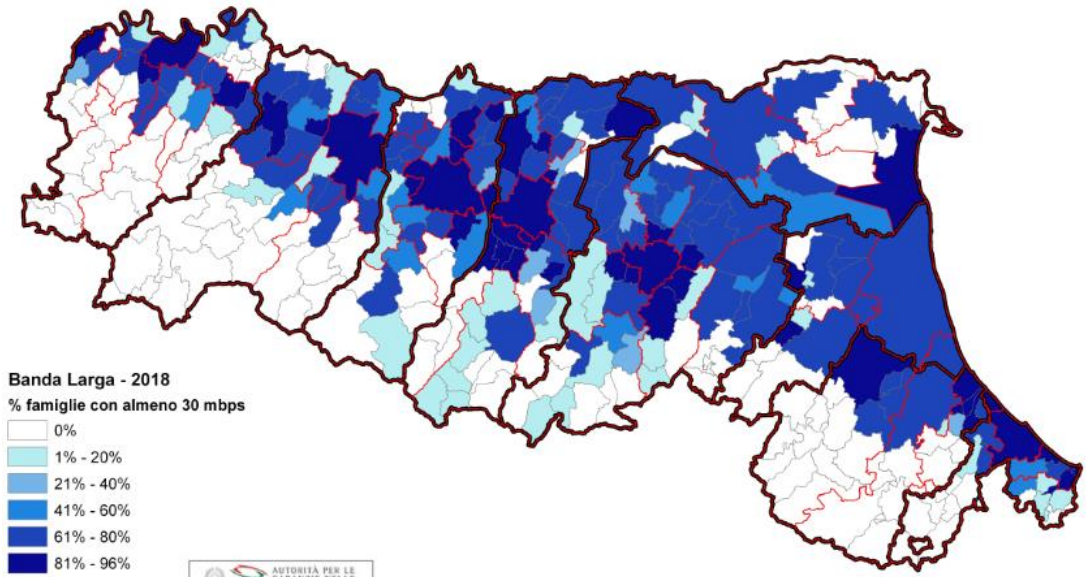


Colline Matildiche (RE)

Esempi di indicatori utilizzati – Mercato del lavoro (genere)



Esempi di indicatori utilizzati – Banda Larga (famiglie almeno 30 Mbps)

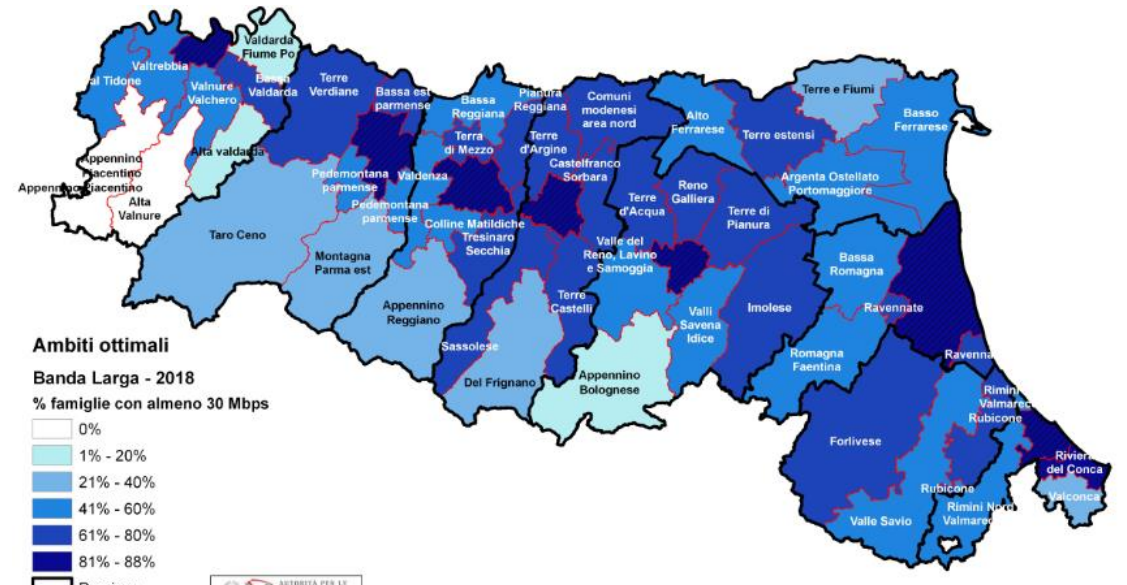


Banda Larga - 2018
 % famiglie con almeno 30 mbps

- 0%
- 1% - 20%
- 21% - 40%
- 41% - 60%
- 61% - 80%
- 81% - 96%

Province
 Ambiti ottimali

AUTORITÀ PER LE GARANZIE NELLE COMUNICAZIONI
 AGCOM
www.agcom.it/broadbandmap

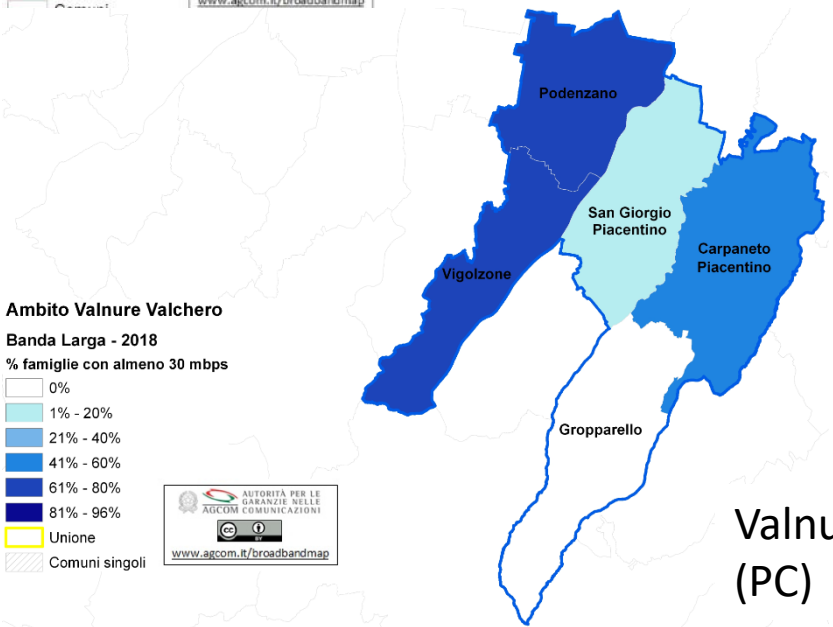


Ambiti ottimali
Banda Larga - 2018
 % famiglie con almeno 30 Mbps

- 0%
- 1% - 20%
- 21% - 40%
- 41% - 60%
- 61% - 80%
- 81% - 88%

Province
 Ambiti ottimali
 nessun ambito

AUTORITÀ PER LE GARANZIE NELLE COMUNICAZIONI
 AGCOM
www.agcom.it/broadbandmap



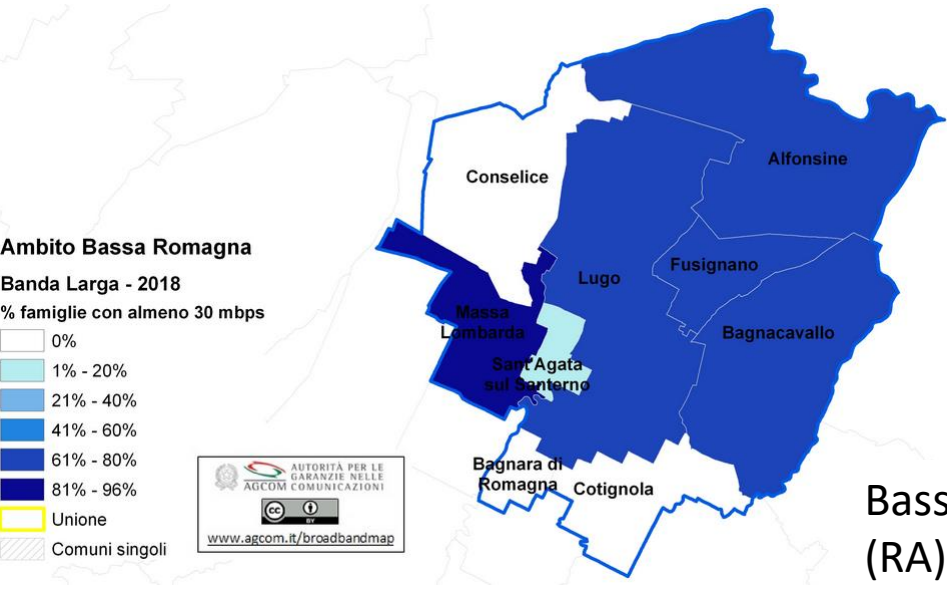
Ambito Valnure Valchero
Banda Larga - 2018
 % famiglie con almeno 30 mbps

- 0%
- 1% - 20%
- 21% - 40%
- 41% - 60%
- 61% - 80%
- 81% - 96%

Unione
 Comuni singoli

AUTORITÀ PER LE GARANZIE NELLE COMUNICAZIONI
 AGCOM
www.agcom.it/broadbandmap

Valnure Valchero (PC)



Ambito Bassa Romagna
Banda Larga - 2018
 % famiglie con almeno 30 mbps

- 0%
- 1% - 20%
- 21% - 40%
- 41% - 60%
- 61% - 80%
- 81% - 96%

Unione
 Comuni singoli

AUTORITÀ PER LE GARANZIE NELLE COMUNICAZIONI
 AGCOM
www.agcom.it/broadbandmap

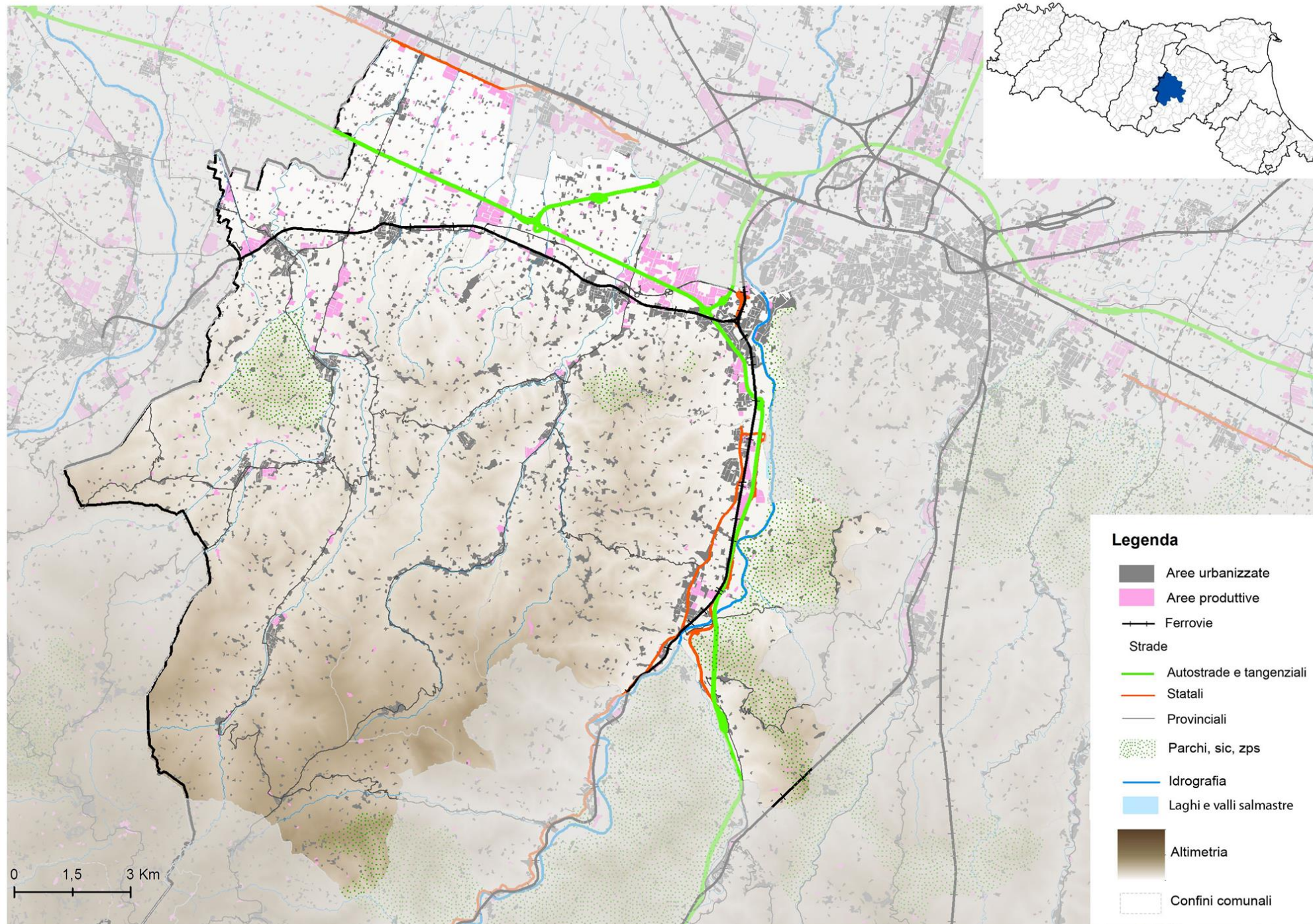
Bassa Romagna (RA)

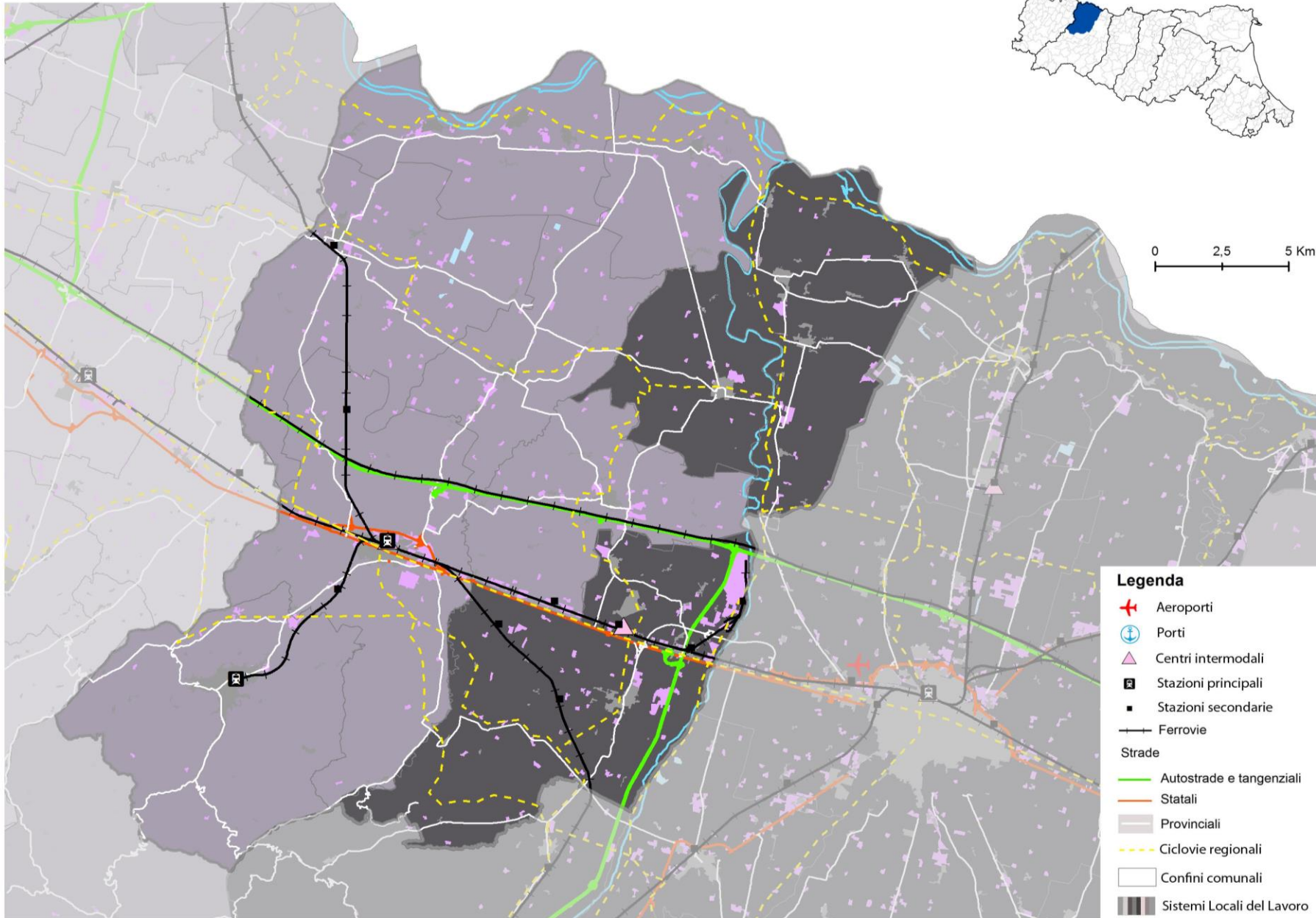
Gli ingredienti dell'atlante: le carte tematiche

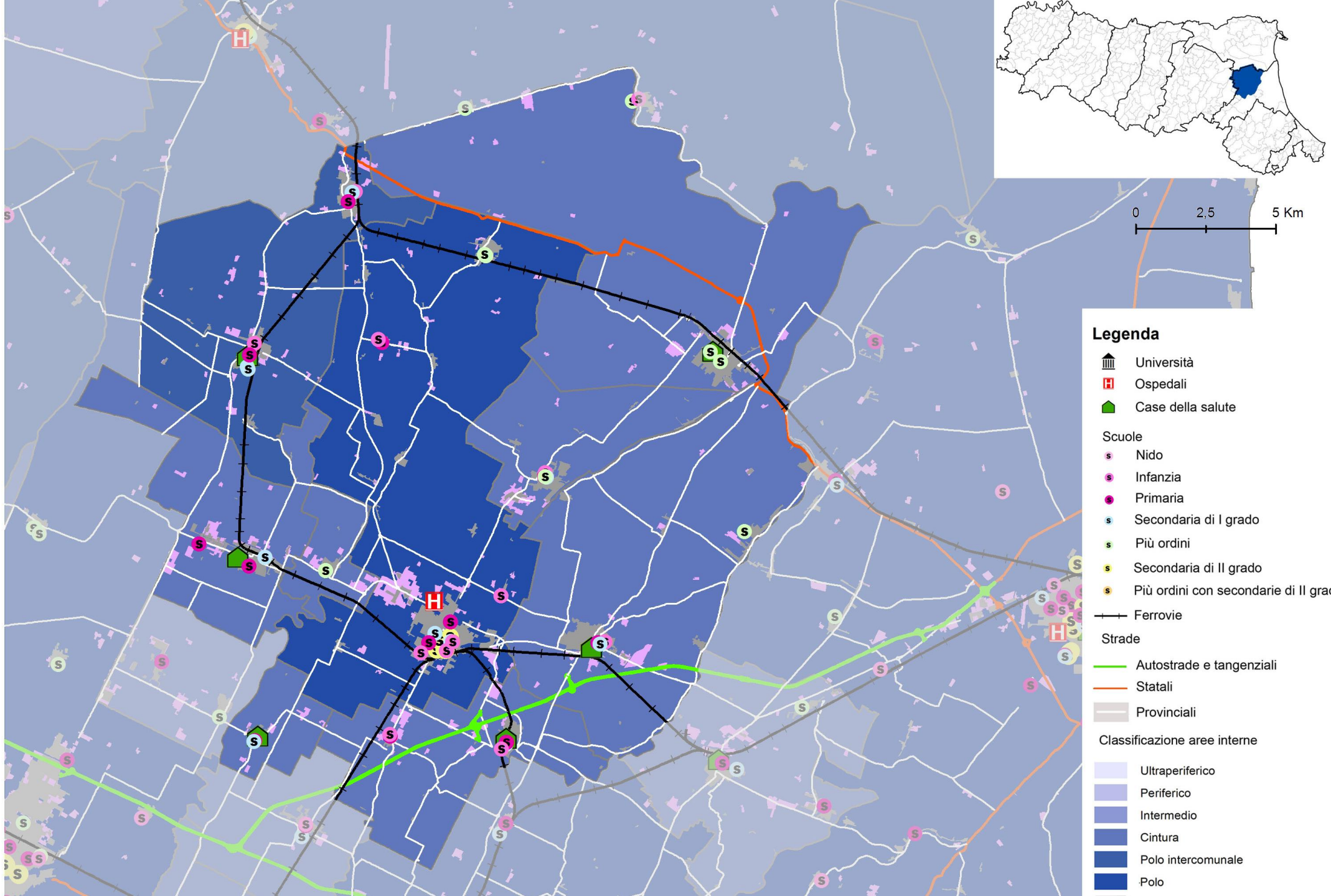
3 carte tematiche = le caratteristiche fisiche e territoriali, l'infrastrutturazione principale per l'accessibilità e mobilità del territorio, i servizi per la salute e l'istruzione, con la localizzazione di ospedali, case della salute, scuole di diverso ordine e grado, Università.

Le carte sono elaborate per fornire ulteriori **elementi di conoscenza e di contesto**:








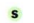
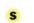
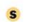




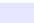





- la carta dell'**accessibilità** ha come sfondo l'articolazione dei **sistemi locali del lavoro**
- la carta dei **servizi** per la salute e l'istruzione ha come sfondo la classificazione nazionale dei comuni per diverso **indice di perifericità**, utilizzato per la definizione delle aree interne.







Legenda

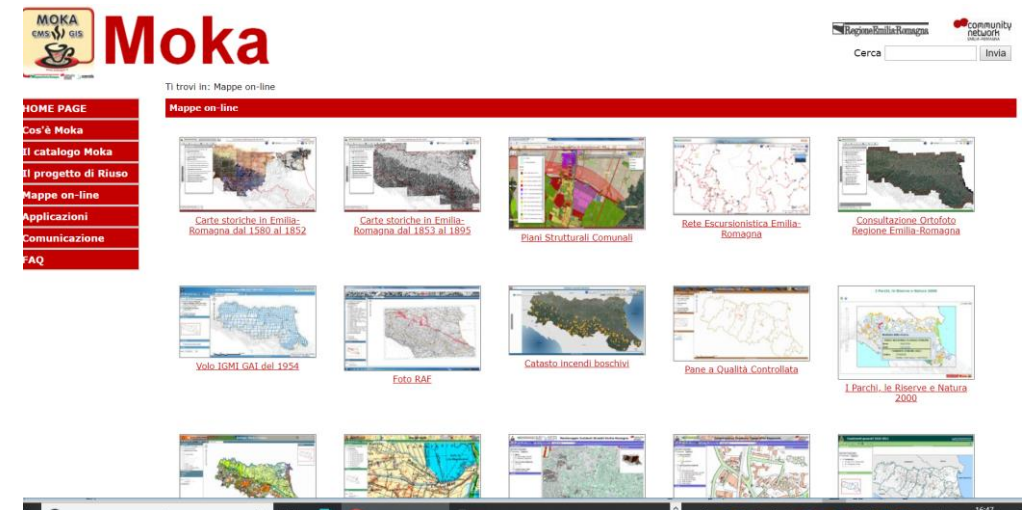
-  Università
-  Ospedali
-  Case della salute
- Scuole**
-  Nido
-  Infanzia
-  Primaria
-  Secondaria di I grado
-  Più ordini
-  Secondaria di II grado
-  Più ordini con secondarie di II grado
-  Ferrovie
- Strade**
-  Autostrade e tangenziali
-  Statali
-  Provinciali
- Classificazione aree interne**
-  Ultraperiferico
-  Periferico
-  Intermedio
-  Cintura
-  Polo intercomunale
-  Polo

La MOKA delle Unioni

Moka Unioni è uno strumento GIS che utilizza oggetti (cartografie, temi, legende, database, funzioni) **organizzati in un catalogo condiviso.**

Moka Unioni

- È un supporto informativo che consente di **rappresentare fenomeni ed indicatori sociali, economici e territoriali** a livello di Ambiti Territoriali Ottimali ed **Unioni dei Comuni**

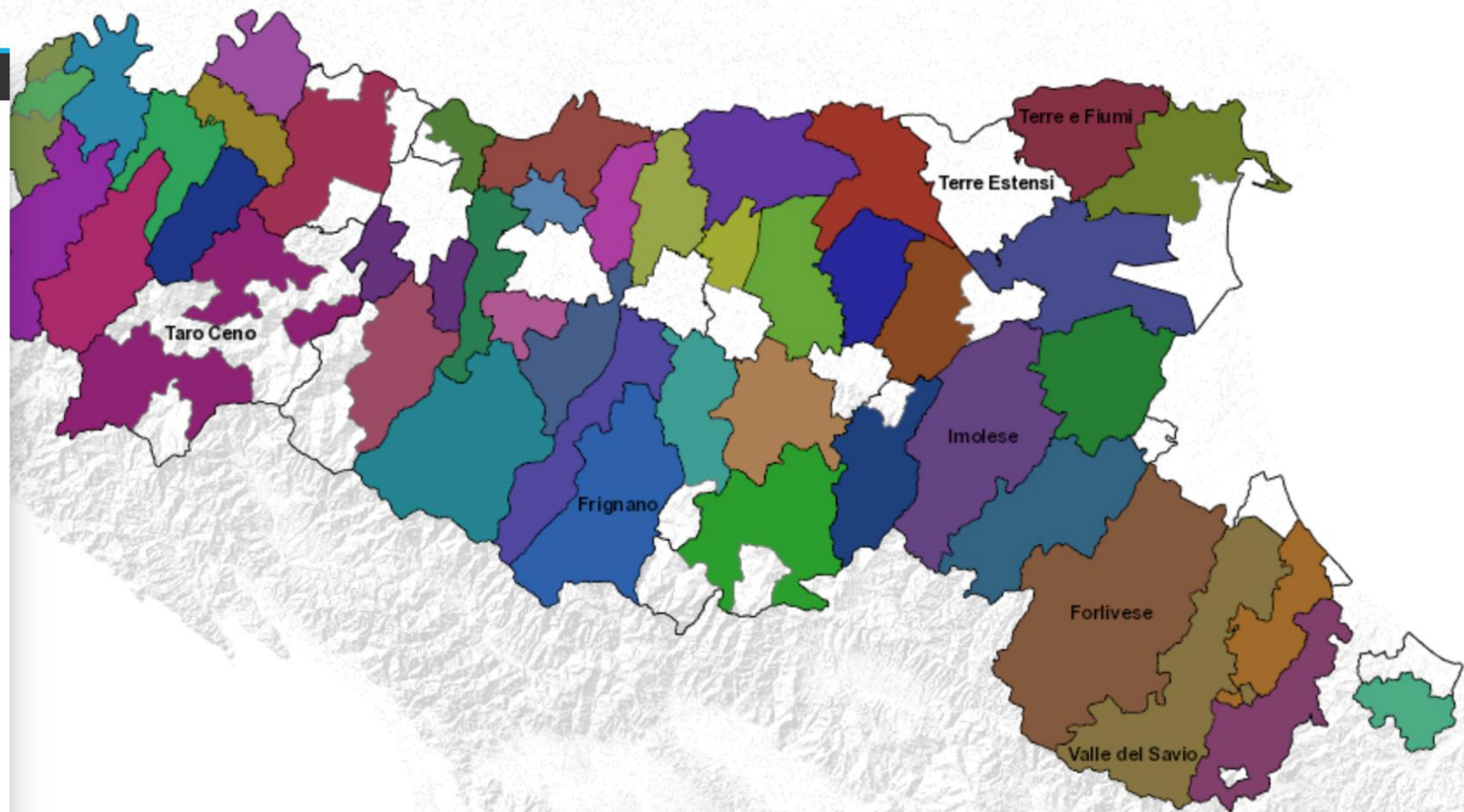




Cartografia

Elenco livelli

- Carta Tecnica Regionale
- Comuni Unioni Distretti e Ambiti della RER al 1 gennaio 2018
- Limiti degli Ambiti ottimali della RER al 1 gennaio 2018
- Ambiti Ottimali della RER al 1 gennaio 2018
- Comuni della RER al 1 gennaio 2018
-
- Unioni della RER al 1 gennaio 2018
- Distretti Sociosanitari della RER al 1 gennaio 2018
- Database Topografico Regionale
- Ortofoto 50 cm. ©2014 Consorzio TeA





Moka Unioni

Regione Emilia-Romagna

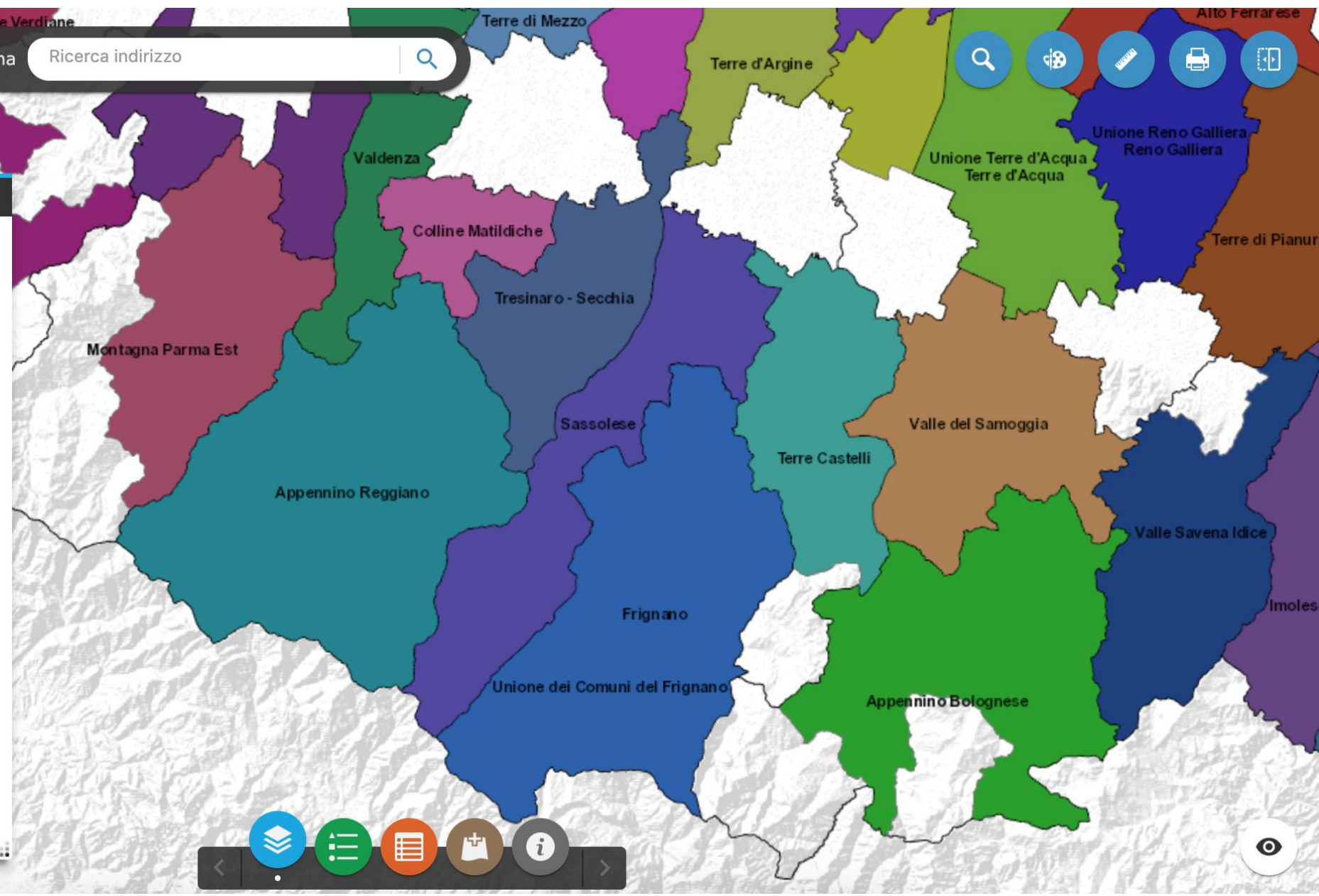
Ricerca indirizzo



Cartografia

Elenco livelli

- Carta Tecnica Regionale
- Comuni Unioni Distretti e Ambiti della RER al 1 gennaio 2018
- Limiti degli Ambiti ottimali della RER al 1 gennaio 2018
- Ambiti Ottimali della RER al 1 gennaio 2018
- Comuni della RER al 1 gennaio 2018
- Unioni della RER al 1 gennaio 2018
- Distretti Sociosanitari della RER al 1 gennaio 2018
- Database Topografico Regionale
- Ortofoto 50 cm. ©2014 Consorzio TeA



MOKA UNIONI

- Gli oggetti vengono **costruiti dinamicamente** sulla base delle caratteristiche impostate
- Unità minima è il comune ma si possono **aggregare le informazioni a livello sovraordinato per gruppi di comuni associati in unioni di comuni** e per ambiti territoriali ottimali

l'indirizzo della Moka è: <https://servizimoka.regione.emilia-romagna.it/mokaApp/applicazioni/UNIONI>

Grazie!

<http://autonomie.regione.emilia-romagna.it/unioni-di-comuni/approfondimenti/osservatorio-delle-unioni>

Per info: mara.valdinosi@regione.emilia-romagna.it